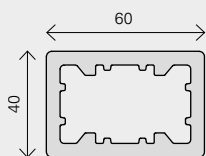


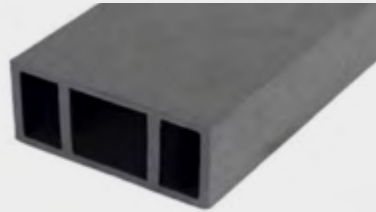
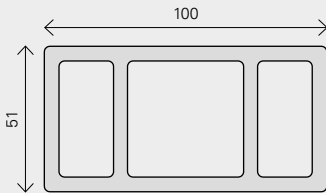
STILO S DÉCOWOOD


CARACTÉRISTIQUES <i>PHYSIKALISCHE MERKMALE</i>	RÉFÉRENCE AUX NORMES <i>NORMATIVE VERWEISUNG</i>	CLASSEMENT DES RÉSULTATS <i>KLASSIFIZIERUNG DER ERGEBNISSE</i>
TYPE DE PRODUIT <i>PRODUKTTYP</i>	/	WPC (Wood Polymer Composite), produit composé de: 60% ca. fibre de bois dur, 30% ca. polyéthylène (HDPE) 10% ca. additifs. WPC (Wood Polymer Composit), Das Produkt besteht aus: 60% ca. hartholzfasern, 30% ca. polyethylen (HDPE), 10% ca. zusatzstoffe.
USAGE PRÉVU (*1) <i>VERWENDUNGSZWECK (*1)</i>	/	Revêtements extérieurs pour usage non structurel <i>Außenbeschichtungen für nicht-strukturelle Zwecke</i>
DIMENSION DES DALLES <i>GRÖSSE DER DIELE</i>	/	60 x 40 x 3900 mm
RÉSISTANCE À LA FLEXION <i>BIEGEBRUCHFESTIGKEIT</i>	/	17.33 MPa
MODULE D'ÉLASTICITÉ <i>ELASTIZITÄTSMODUL</i>	/	2326 MPa
CHARGE MAXIMALE <i>MAXIMALE BELASTUNG</i>	/	2894 N
DENSITÉ <i>DICHTE</i>	/	1.32 g/cm ³
DURETÉ BRINDELL <i>BRINDELL-HÄRTE</i>	/	58.1 N/mm ²
POURCENTAGE DE RÉCUPÉRATION ÉLASTIQUE <i>PROZENTSATZ DER ELASTISCHEN ERHOLUNG</i>	/	83%
GONFLEMENT ET ABSORPTION D'EAU (28 JOURS EN IMMERSION) <i>QUELLUNG UND WASSERAUFNAHME (28 TAGE IM WASSER)</i>	/	4% en épaisseur 0.8% en largeur 0.4% en longueur absorption d'eau: 7% 4% in Dicke 0.8% in Breite 0.4% in Länge Wasserabsorption: 7%

RÉSISTANCE AUX INTEMPÉRIES <i>WITTERUNGSBESTÄNDIGKEIT</i>	/	Après 2000 heures d'exposition $\Delta E=0.72$, niveaux de gris 4-5 <i>Nach 2000 Stunden Exposition $\Delta E=0.72$, Graustufen 4-5</i>
RÉSISTANCE AUX MICRO-CHAMPIGNONS <i>RESISTENZ GEGEN MIKROPILZE</i>	/	Grade 0 pas de croissance <i>Grad 0 kein Wachstum</i>
DILATATION THERMIQUE LINÉAIRE <i>LINEARE WÄRME AUSDEHNUNG</i>	/	43.8 x10 ⁻⁶ /C
RÉSISTANCE À L'ABRASION <i>ABRIEBFESTIGKEIT</i>	/	indice d'usure 33mg/1000r <i>Verschleißindex 33mg/1000r</i>
CONTENU EN FORMALDÉHYDE <i>FORMALDEHYDGEHALT</i>	/	Non détecté / <i>nicht entdeckt</i>

(*1) Lors de l'installation du produit, les instructions données dans le catalogue du produit doivent être scrupuleusement suivies. Les données techniques peuvent être modifiées sans préavis.

(*1) Bei der Installation des Produkts sind die Anweisungen im Produktkatalog genauestens zu befolgen; Änderungen der technischen Daten sind vorbehalten.

STILO M DÉCOWOOD


CARACTÉRISTIQUES PHYSIKALISCHE MERKMALE	RÉFÉRENCE AUX NORMES NORMATIVE VERWEISUNG	CLASSEMENT DES RÉSULTATS KLASSIFIZIERUNG DER ERGEBNISSE
TYPE DE PRODUIT PRODUKT TYP	/	WPC (Wood Polymer Composite), produit composé de: 60% ca. fibre de bois dur, 30% ca. polyéthylène (HDPE) 10% ca. additifs. WPC (Wood Polymer Composit), Das Produkt besteht aus: 60% ca. hartholzfasern, 30% ca. polyethylen (HDPE), 10% ca. zusatzstoffe.
USAGE PRÉVU (*1) VERWENDUNGSZWECK (*1)	/	Revêtements extérieurs pour usage non structurel Außenbeschichtungen für nicht-strukturelle Zwecke
DIMENSION DES DALLES GRÖSSE DER DIELE	/	100 x 51 x 3900 mm
RÉSISTANCE À LA FLEXION BIEGEBRUCHFESTIGKEIT	/	29.61 MPa
MODULE D'ÉLASTICITÉ ELASTIZITÄTSMODUL	/	2997 MPa
CHARGE MAXIMALE MAXIMALE BELASTUNG	/	3182 N
DENSITÉ DENSITY	/	1.32 g/cm ³
DURETÉ BRINDELL BRINDELL-HÄRTE	/	58.1 N/mm ²
POURCENTAGE DE RÉCUPÉRATION ÉLASTIQUE PROZENTSATZ DER ELASTISCHEN ERHOLUNG	/	75%
GONFLEMENT ET ABSORPTION D'EAU (28 JOURS EN IMMERSION) QUELLUNG UND WASSERAUFNAHME (28 TAGE IM WASSER)	/	4% en épaisseur 0.8% en largeur 0.4% en longueur absorption d'eau: 7% 4% in Dicke 0.8% in Breite 0.4% in Länge Wasserabsorption: 7%

RÉSISTANCE AUX INTEMPÉRIES <i>WITTERUNGSBESTÄNDIGKEIT</i>	/	Après 2000 heures d'exposition $\Delta E=0.72$, niveaux de gris 4-5 <i>Nach 2000 Stunden Exposition $\Delta E=0.72$, Graustufen 4-5</i>
RÉSISTANCE AUX MICRO-CHAMPIGNONS <i>RESISTENZ GEGEN MIKROPILZE</i>	/	Grade 0 pas de croissance <i>Grad 0 kein Wachstum</i>
DILATATION THERMIQUE LINÉAIRE <i>LINEARE WÄRMEAUSDEHNUNG</i>	/	43.6 x10 ⁻⁶ /C
RÉSISTANCE À L'ABRASION <i>ABRIEBFESTIGKEIT</i>	/	indice d'usure 33mg/1000r <i>Verschleißindex 33mg/1000r</i>
CONTENU EN FORMALDÉHYDE <i>FORMALDEHYDGEHALT</i>	/	Non détecté / <i>nicht entdeckt</i>

(*1) Lors de l'installation du produit, les instructions données dans le catalogue du produit doivent être scrupuleusement suivies. Les données techniques peuvent être modifiées sans préavis.

(*1) Bei der Installation des Produkts sind die Anweisungen im Produktkatalog genauestens zu befolgen; Änderungen der technischen Daten sind vorbehalten.